



# SARIV

*SARIV - Němčík s.r.o.*

## Maticové nýty

Blind rivet nuts





Technické údaje	Technical data	3
STT-Z - Plochá hlava, rádlované tělo	Flat head, knurled body	5
STS-Z - Zapuštěná hlava, rádlované tělo	Countersunk head, knurled body	5
STR-Z - Redukovaná hlava, rádlované tělo	Reduced head, knurled body	6
PR-Z - Redukovaná hlava, rádlované tělo, pro imperiální otvor	Reduced head, knurled body, for imperial hole	6
STTE - Plochá hlava, šestihranné tělo	Flat head, full-hex body	7
STRE - Redukovaná hlava, částečně šestihranné tělo, pro imperiální otvor	Reduced head, half-hex body, for imperial hole	7
ER - Redukovaná hlava, šestihranné tělo	Reduced head, full-hex body	7
STTSE - Plochá hlava, částečně šestihranné tělo	Flat head, half-hex body	8
IE - Redukovaná hlava, částečně šestihranné tělo	Reduced head, half-hex body	8
STTC-Z - Plochá hlava, rádlované tělo, uzavřený	Flat head, knurled body, closed end	8
STRC-Z - Redukovaná hlava, rádlované tělo, uzavřený	Reduced head, knurled body, closed end	9
STTEC - Plochá hlava, šestihranné tělo, uzavřený	Flat head, full-hex body, closed end	9
ERC - Redukovaná hlava, šestihranné tělo, uzavřený	Reduced head, full-hex body, closed end	9
STTSEC - Plochá hlava, částečně šestihranné tělo, uzavřený	Flat head, half-hex body, closed end	10
STT-Z A2 - Plochá hlava, rádlované tělo	Flat head, knurled body A2	10
STS-Z A2 - Zapuštěná hlava, rádlované tělo	Countersunk head, knurled body A2	10
STR-Z A2 - Redukovaná hlava, rádlované tělo	Reduced head, knurled body A2	11
PR A2 - Redukovaná hlava, hladké tělo, pro imperiální otvor	Reduced head, plain body, for imperial hole A2	11
STTE A2 - Plochá hlava, šestihranné tělo	Flat head, hex body A2	11
STTSE A2 - Plochá hlava, částečně šestihranné tělo	Flat head, half-hex body A2	12
IE A2 - Redukovaná hlava, částečně šestihranné tělo	Reduced head, half-hex body A2	12
STTC-Z A2 - Plochá hlava, rádlované tělo, uzavřený	Flat head, knurled body, closed end A2	12
STSC-Z A2 - Zapuštěná hlava, rádlované tělo, uzavřený	Countersunk head, knurled body, closed end A2	13
STRC-Z A2 - Redukovaná hlava, rádlované tělo, uzavřený	Reduced head, knurled body, closed end A2	13
STTSEC A2 - Plochá hlava, částečně šestihranné tělo, uzavřený	Flat head, half-hex body, closed end A2	13
IEC A2 - Redukovaná hlava, částečně šestihranné tělo, uzavřený	Reduced head, half-hex body, closed end A2	14
STT A4 - Plochá hlava, hladké tělo	Flat head, plain body A4	14
STT-Z A4 - Plochá hlava, rádlované tělo	Flat head, knurled body A4	14
STR A4 - Redukovaná hlava, hladké tělo	Reduced head, plain body A4	15
STR-Z A4 - Redukovaná hlava, rádlované tělo	Reduced head, knurled body A4	15
STTSE A4 - Plochá hlava, částečně šestihranné tělo	Flat head, half-hex body A4	15
IE A4 - Redukovaná hlava, částečně šestihranné tělo	Reduced head, half-hex body A4	16
STTC A4 - Plochá hlava, hladké tělo, uzavřený	Flat head, plain body, closed A4	16
STRC A4 - Redukovaná hlava, hladké tělo, uzavřený	Reduced head, plain body, closed A4	16
STTSEC A4 - Plochá hlava, částečně šestihranné tělo, uzavřený	Flat head, half-hex body, closed end A4	17
IEC A4 - Redukovaná hlava, částečně šestihranné tělo, uzavřený	Reduced head, half-hex body, closed A4	17
STT-Z AL - Plochá hlava, rádlované tělo	Flat head, knurled body AL	18
STS AL - Zapuštěná hlava, hladké tělo	Countersunk head, plain body AL	18
STR-Z AL - Redukovaná hlava, rádlované tělo	Reduced head, knurled body AL	18
STTC AL - Plochá hlava, hladké tělo, uzavřený	Flat head, plain body, closed AL	19
NTT - Šroubový nýt, plochá hlava, hladké tělo	Blind rivet bolt, flat head, plain body	19
NTTE - Šroubový nýt, plochá hlava, šestihranné tělo	Blind rivet bolt, flat head, hex body	19
Nářadí pro šroubové nýty	Tools for blind rivet bolts	20
Speciální maticové nýty dle výkresu	Special parts according drawing	20
Ruční nýtovací kleště	Hand tools for blind rivet nuts	21
Pneumatické nýtovací kleště	Pneumatic tools for blind rivet nuts	22
Poznámky	Notes	22
Kontakty	Contacts	24

**Účel použití**

Nýtovací matice slouží k vytvoření závitu do plechů nebo jiných materiálů, které jsou příliš tenké, případně z jiných důvodů nevhodné pro vyřezávání závitu. Jedná se o jednoduchou a rychlou technologii s širokou škálou možností použití. Při aplikaci je taktéž možno využít nýtovací matice ke spojení více materiálů.

**Intended use**

Rivet nuts are used to create the thread into sheets or other materials which are too thin or for other reasons not suitable for cutting threads. It is simple and fast technology with a wide range of application possibilities. Rivet nuts can also be used for joining multiple materials.

**Rozdělení nýtovacích matic**

1. dle tvaru
  - standardní hladké
  - standardní rádlované
  - částečně šestihranné
  - šestihranné
2. dle hlavy
  - plochá hlava
  - zapuštěná hlava
  - redukováná hlava
3. dle průchodnosti
  - průchozí
  - slepá
4. dle materiálu
  - standardní hliník, ocel, nerezová ocel 1.4301 (A2)
  - na objednávku nerezová ocel 1.4401 (A4) a 1.4571 (A5)

**Categorization of blind rivet nuts**

1. According to the body shape
  - standard plain
  - standard knurled
  - partially hexagonal
  - hexagonal
2. According to the head shape
  - flat head
  - countersunk head
  - reduced head
3. According to the throughput
  - through
  - closed
4. According to the material
  - standard aluminum, steel, stainless steel 1.4301 (A2)
  - on request stainless steel 1.4401 (A4) and 1.4571 (A5)

**Pevnosti a rozměrové tolerance / Resistances and tolerances**

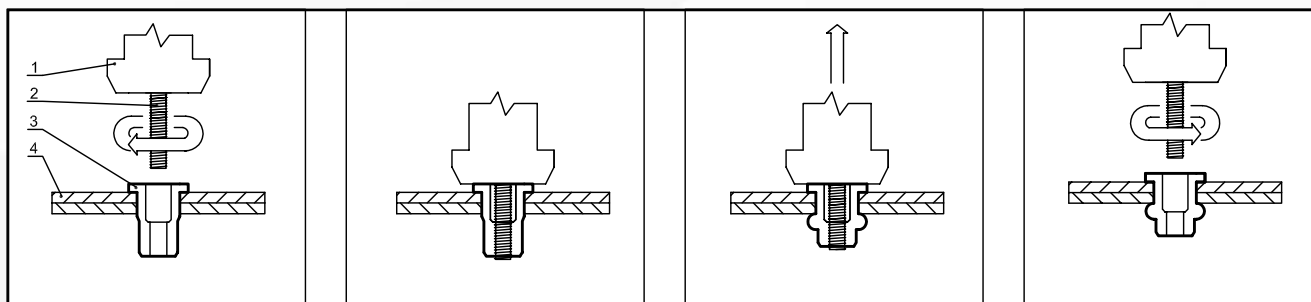
Typ Type	Rozměr Thread	Ocel Steel		Nerezová ocel Stainless steel		Hliník Aluminium	
		Tah [N] Pull	Kr. moment [Nm] Torque to turn	Tah [N] Pull	Kr. moment [Nm] Torque to turn	Tah [N] Pull	Kr. moment [Nm] Torque to turn
Hladké tělo Plain body	M3	4300	1,2	3800	1,3	2600	0,7
	M4	7300	3,4	6200	3,5	3900	2,5
	M5	11450	6,4	11300	6,7	5900	5
	M6	16900	12,2	16500	12,6	8600	8
	M8	24200	24,5	23700	24,7	10200	20
	M10	28650	39	28000	40	14000	25
	M12	35700	62	35000	62		
Rádlované tělo Knurled body	M3	4300	1,5	3800	1,5		
	M4	7300	4,8	6200	4,9		
	M5	11450	8,5	11300	8,8		
	M6	16900	14,8	16500	15,1		
	M8	24200	25,2	23700	25,8		
	M10	28650	44	28000	45		
	M12	35700	80	35000	80		
Částečně a celošestihranné tělo Half-hex and hexagonal body	M3						
	M4	6750	4,9	5300	5,2		
	M5	12450	8,8	12100	12,8		
	M6	17400	15,7	16300	16,2		
	M8	25200	26,5	26000	27,7		
	M10	30500	45	30000	45		
	M12						

	Typ hlavy Head type	Tolerance Tolerances
průměr hlavy / head diameter	plochá / flat	+/- 0,35
	zapuštěná / countersunk	+0 / -0,5
	redukováná / reduced	+0,3 / -0,15
výška hlavy / head height	plochá / flat	+/- 0,15
	zapuštěná / countersunk	+0,3 / -0
	redukováná / reduced	+0,3 / -0,15
délka / lenght		+/- 0,35
závit / thread		H6
průměr dířku / body diameter		+0,08 / -0,05
otvor / hole		+0,1 / -0

## Aplikace

Pro nýtování nýtvacích matic existují dva způsoby aplikace.

1. Vtahováním nýtvacího trnu - maticový nýt se ručně nebo pohonem navine na trn nýtvacích kleští tak, aby se hlavou opřel o hubičku nýtvacích kleští. Poté začne být trn vtahován do nýtvacích kleští, přičemž matici deformuje - zanýtovává. Následně se trn z matice vyvine. Při tomto způsobu nýtování je nutno správně nastavit zdvih, tedy délku pohybu trnu. Viz obr. 1.



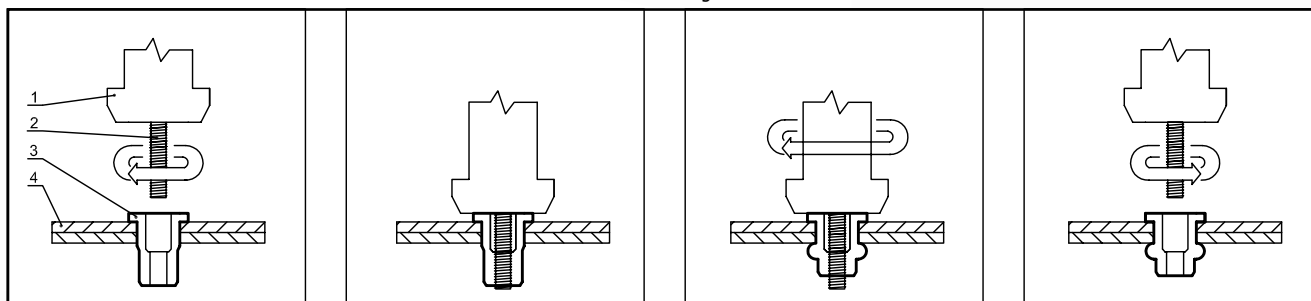
2. Otáčením nýtvacího trnu - maticový nýt se navine na trn nýtvacích kleští tak, aby se hlavou opřel o hubičku nýtvacích kleští. Dalším otáčením trnu se matice deformuje - zanýtovává. Následně se trn z matice vyvine. Při tomto způsobu nýtování se nastavuje tlak vzduchu pro nýtvací pistoli, čímž se stanoví krouticí moment. Viz obr. 2.

## Application

There are two ways how to use rivet nuts

1. Pulling in drawing mandrel - rivet nut is manually propelled or reels on a mandrel of riveting pliers so that the head against the mouthpiece riveting pliers. Then, the mandrel will be pulled into the rivet pliers, wherein the nut deforms - its riveted. Subsequently, a mandrel reels out of the nut. In this riveting process, it is necessary to correctly set the stroke, ie the length of the mandrel track. See fig. 1.

2. Turning the riveting mandrel - rivet nut reels on the mandrel of riveting pliers so that the head against the mouthpiece riveting pliers. Further rotation of the mandrel deforms the nut - its riveted. Subsequently, a mandrel reels out of the nut. In this process, riveting adjusts air pressure of rivet gun, thereby determining a torque. See fig. 2.

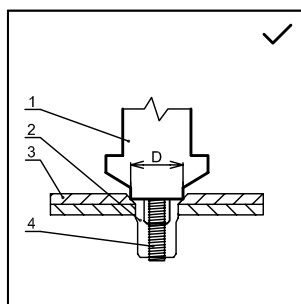
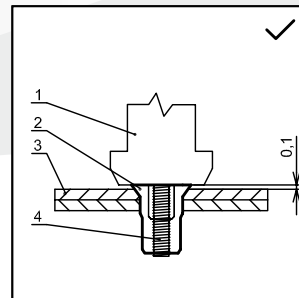


## Nýtování matic se zapuštěnou hlavou

Vzhledem k tomu, že opěrné plochy hubiček nýtvacích kleští a pistolí mají obvykle podstatně větší průměr, než je průměr hlavy nýtvací matice, je při nýtování matic se zapuštěnou hlavou třeba dbát na to, aby hlava nýtvací matice vyčnívala cca 0,1 mm nad materiál. Tím dojde vždy k řádnému přitisknutí matice k materiálu a pevnost matice proti pootočení zůstane zachována. Viz obr. 3.

## Application of nuts with countersunk head

Given that support surfaces spouts off riveting pliers and guns usually have a substantially greater diameter than the diameter of the head of rivet nuts, when riveting nuts countersunk head must be taken that the head of the rivet nuts protrude about 0,1 mm above the material. This will always be a proper nut to flatten the material and strength of the nut against rotation is maintained. See fig. 3.

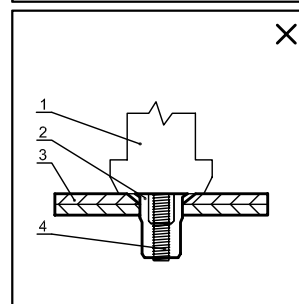


Pokud vznikne potřeba úplného zapuštění matice, je potřeba, aby opěrná plocha hubičky nýtvacích kleští neměla větší průměr, než je průměr hlavy nýtvací matice.

Použitím výše uvedených postupů zabráníte situaci, kdy se matice řádně nesevře v materiálu a může se snadno protočit.

If there is a need for full embedding of the nut, it is desirable that the abutment surface of the spout of riveting pliers did not have a larger diameter than the diameter of the head of rivet nuts.

Using the above procedures prevents a situation, where the nut is not properly installed into the material and can be easily wagger.



## Způsob výroby

Nýtvací matice uvedené v katalogu jsou vyrobeny lisováním z drátu. Na zakázku je možné dodat soustružené nýtvací matice, a to jak v rozměrech uvedených v katalogu tak v rozměrech speciálních na základě výkresu. Zpracování výkresové dokumentace zajišťujeme.

## Povrchová úprava

Základní povrchovou úpravou je zinkování s pasivací modrý chromát o síle vrstvy 6-8 mikronů. Neobsahuje šestimocný chrom. Jiné povrchové úpravy je možné dodat na zakázku.

## Závit

Standardně se dodávají nýtvací matice s metrickým závit. Na zakázku je možno dodat matice s levotočivým, jemným závit. nebo palcovým.

## Production method

Rivet nuts listed in the catalog are made by pressing from wire. Upon request can be supplied machined rivet nuts, both in dimensions listed in the catalog and in dimensions based on specific drawings. We also provide drawing documentation.

## Surface

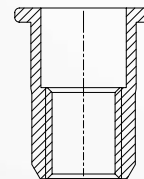
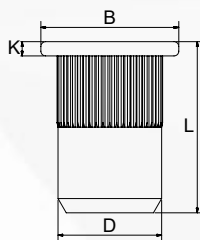
Basic finish is zinc coating with blue chromate passivation with thickness of 6-8 microns. It does not contain hexavalent chromium. Other finishes are available on request.

## Thread

Standard rivet nuts are available with metric thread. Custom nuts can be supplied with left-handed, fine thread or inch.

## STT-Z - Plochá hlava, rádlované tělo

Flat head, knurled body

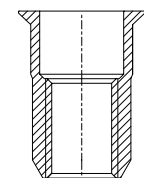
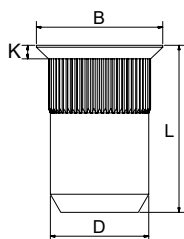


Závít Thread	Kód Code	Rozsah Grip range	Otvor -0 +0,1 Hole -0 +0,1	D	B	K	L
M3	2110019103E1	0,5 - 1,5	5,0	4,9	8,0	0,8	9,0
M4	2110019104E1	0,5 - 2,0	6,0	5,9	9,0	0,8	11,0
M5	2110019105E1	0,5 - 3,0	7,0	6,9	10,0	1,0	13,0
M5	2110019305E1	2,5 - 5,0	7,0	6,9	10,0	1,0	16,0
M6	2110019106E1	0,5 - 3,0	9,0	8,9	12,3	1,3	15,0
M6	2110019306E1	3,0 - 5,5	9,0	8,9	12,3	1,3	19,5
M8	2110019008E1	0,5 - 1,5	11,0	10,9	14,5	1,5	13,5
M8	2110019108E1	1,0 - 3,5	11,0	10,9	14,5	1,5	18,0
M8	2110019308E1	3,5 - 6,0	11,0	10,9	14,5	1,5	21,0
M10	2110019110E1	1,0 - 4,0	13,0	12,9	17,0	1,7	21,0
M10	2110019310E1	4,0 - 6,5	13,0	12,9	17,0	1,7	24,0
M12	2110019112E1	1,0 - 4,0	15,0	14,9	18,0	1,7	22,0
M12	2110019312E1	4,0 - 6,5	15,0	14,9	18,0	1,7	25,0
M16	2110019116E1	3,0 - 9,0	21,0	20,9	26,5	2,5	37,0



## STS-Z - Zapuštěná hlava, rádlované tělo

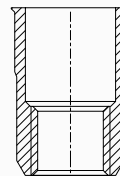
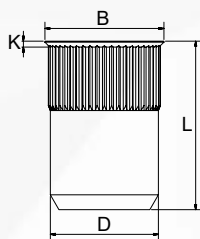
Countersunk head, knurled body



Závít Thread	Kód Code	Rozsah Grip range	Otvor -0 +0,1 Hole -0 +0,1	D	B	K	L
M4	2110119104E1	1,5 - 3,0	6,0	5,9	9,0	1,5	12,0
M5	2110119105E1	1,5 - 3,5	7,0	6,9	10,0	1,5	13,0
M6	2110119106E1	1,5 - 4,0	9,0	8,9	12,0	1,5	15,5
M8	2110119108E1	2,0 - 4,5	11,0	10,9	14,0	1,5	18,5
M10	2110119110E1	2,0 - 5,0	13,0	12,9	16,0	1,5	21,0
M12	2110119112E1	2,5 - 6,0	15,0	14,9	18,0	1,5	22,0

## STR-Z - Redukovaná hlava, rádlované tělo

Reduced head, knurled body

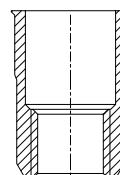
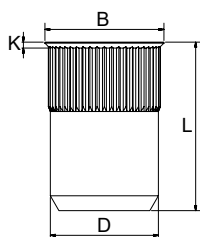


Závít Thread	Kód Code	Rozsah Grip range	Otvor -0 +0,1 Hole -0 +0,1	D	B	K	L
M3	2110219103E	0,5 - 2,0	5,0	5,0	5,7	0,4	9,0
M3	2110219103E1	0,5 - 2,0	5,0	4,9	6,0	0,5	9,0
M4	2110219104E	0,5 - 2,5	6,0	6,0	7,0	0,45	9,95
M4	2110219104E1	0,5 - 2,0	6,0	5,9	7,0	0,5	11,0
M4	2110219304E1	2,0 - 4,0	6,0	5,9	7,0	0,5	13,0
M5	2110219105E	0,5 - 2,5	7,0	7,0	8,0	0,5	12,0
M5	2110219105E1	0,5 - 2,0	7,0	6,9	8,0	0,5	12,0
M5	2110219305E1	2,0 - 4,0	7,0	6,9	8,0	0,5	15,0
M6	2110219106E	0,7 - 3,0	9,0	9,0	10,0	0,5	15,0
M6	2110219106E1	0,5 - 2,5	9,0	8,9	10,0	0,6	14,0
M6	2110219306E1	2,5 - 4,5	9,0	8,9	10,0	0,6	17,0
M8	2110219108E	1,0 - 3,0	11,0	11,0	12,0	0,5	16,0
M8	2110219108E1	1,0 - 3,0	11,0	10,9	12,0	0,6	16,5
M8	2110219308E1	3,0 - 5,0	11,0	10,9	12,0	0,6	18,5
M10	2110219110E	1,0 - 4,0	13,0	13,0	14,1	0,6	20,5
M10	2110219110E1	1,0 - 3,5	13,0	12,9	14,0	0,7	19,5
M10	2110219310E1	3,5 - 6,0	13,0	12,9	14,0	0,7	22,0
M12	2110219112E1	1,0 - 4,0	15,0	14,9	16,5	1,0	22,5



## PR-Z - Redukovaná hlava, rádlované tělo, pro imperiální otvor

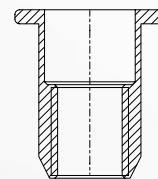
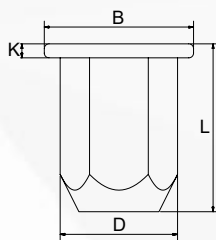
Reduced head, knurled body, for imperial hole



Závít Thread	Kód Code	Rozsah Grip range	Otvor -0 +0,1 Hole -0 +0,1	D	B	K	L
M3	2110319103E1	0,5 - 1,5	4,8	4,7	5,4	0,4	9,0
M4	2110319104E1	0,5 - 2,0	6,4	6,3	7,0	0,5	10,5
M5	2110319105E1	0,5 - 2,5	7,2	7,1	7,8	0,5	12,0
M6	2110319106E1	1,0 - 3,0	9,6	9,5	10,3	0,6	15,0
M8	2110319108E1	1,0 - 3,5	10,6	10,5	11,4	0,6	16,0
M10	2110319110E1	1,0 - 4,0	12,8	12,7	13,8	0,6	20,0

## STTE - Plochá hlava, šestihranné tělo

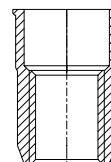
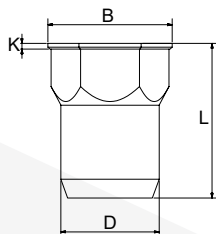
Flat head, full-hex body



Závit Thread	Kód Code	Rozsah Grip range	Otvor -0 +0,1 Hole -0 +0,1	D	B	K	L
M4	2111009104E1	0,5 - 2,0	6,0	5,9	9,0	0,8	11,0
M5	2111009105E1	0,5 - 2,5	7,0	6,9	10,0	1,0	14,0
M6	2111009106E1	0,5 - 3,0	9,0	8,9	12,7	1,3	15,0
M8	2111009108E1	1,0 - 3,5	11,0	10,9	16,0	1,5	18,0
M10	2111009110E1	1,0 - 3,5	13,0	12,9	18,0	1,7	21,0
M12	2111009112E1	1,0 - 4,0	15,0	14,9	23,0	2,2	23,0
M16	2111009116E1	3,0 - 8,0	21,0	20,9	26,5	2,5	37,0

## STRE - Redukovaná hlava, částečně šestihranné tělo, pro imperiální otvor

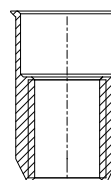
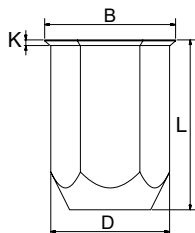
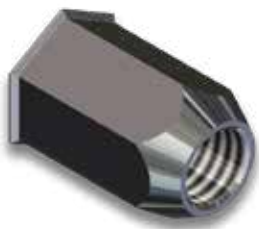
Reduced head, half-hex body, for imperial hole



Závit Thread	Kód Code	Rozsah Grip range	Otvor -0 +0,1 Hole -0 +0,1	D	B	K	L
M4	2111209104E1	0,5 - 2,0	6,4	6,3	7,4	0,5	10,5
M5	2111209105E1	0,5 - 2,5	7,2	7,1	8,2	0,5	12,0
M6	2111209106E1	1,0 - 3,0	9,6	9,5	10,6	0,6	15,0
M8	2111209108E1	1,0 - 3,5	10,6	10,5	11,6	0,6	16,5
M10	2111209110E	1,0 - 3,5	12,7	12,7	14,0	0,5	18,8

## ER - Redukovaná hlava, šestihranné tělo

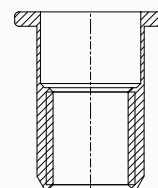
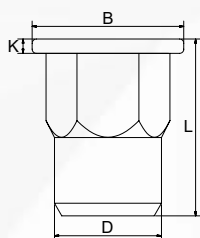
Reduced head, full-hex body



Závit Thread	Kód Code	Rozsah Grip range	Otvor -0 +0,1 Hole -0 +0,1	D	B	K	L
M4	2111309104E	0,5 - 2,5	6,1	6,0	7,0	0,5	
M4	2111309104E1	0,5 - 2,5	6,0	5,9	7,0	0,5	11,0
M5	2111309105E	0,5 - 3,0	7,1	7,0	8,0	0,6	
M5	2111309105E1	0,5 - 3,0	7,0	6,9	8,0	0,5	14,5
M6	2111309106E	0,6 - 3,0	9,1	9,0	10,0	0,6	
M6	2111309106E1	1,0 - 3,5	9,0	8,9	10,0	0,6	16,0
M8	2111309108E	0,7 - 3,5	11,1	11,0	12,0	0,5	
M8	2111309108E1	1,0 - 4,0	11,0	10,9	12,0	0,6	18,0
M10	2111309110E1	2,0 - 5,5	13,0	12,9	14,5	0,7	23,5
M12	2111309112E1	2,0 - 6,0	15,0	14,9	16,5	1,0	25,0

## STTSE - Plochá hlava, částečně šestihranné tělo

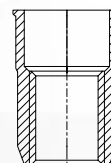
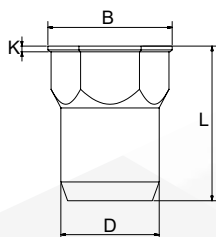
Flat head, half-hex body



Závit Thread	Kód Code	Rozsah Grip range	Otvor -0 +0,1 Hole -0 +0,1	D	B	K	L
M4	2112009104E1	0,5 - 2,0	6,0	5,9	9,0	0,8	11,0
M5	2112009105E1	0,5 - 2,5	7,0	6,9	10,0	1,0	14,0
M6	2112009106E1	0,5 - 3,0	9,0	8,9	12,7	1,3	15,0
M8	2112009108E1	1,0 - 3,5	11,0	10,9	16,0	1,5	18,0
M10	2112009110E1	1,0 - 3,5	13,0	12,9	18,0	1,7	21,0
M12	2112009112E1	1,0 - 4,0	15,0	14,9	20,0	1,8	23,0
M16	2112009116E1	3,0 - 8,0	21,0	20,9	26,5	2,5	37,0

## IE - Redukovaná hlava, částečně šestihranné tělo

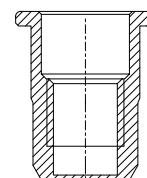
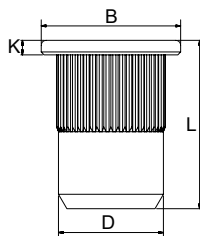
Reduced head, half-hex body



Závit Thread	Kód Code	Rozsah Grip range	Otvor -0 +0,1 Hole -0 +0,1	D	B	K	L
M4	2111409104E1	0,5 - 2,0	6,0	5,9	7,0	0,5	12,0
M5	2111409105E1	0,5 - 2,5	7,0	6,9	8,0	0,5	13,0
M6	2111409106E1	1,0 - 3,5	9,0	8,9	10,0	0,6	16,0
M8	2111409108E1	1,0 - 4,0	11,0	10,9	12,0	0,6	17,5
M10	2111409110E1	1,0 - 4,5	13,0	12,9	14,5	0,7	21,0
M12	2111409112E1	1,0 - 5,0	15,0	14,9	16,5	1,0	24,0

## STTC-Z - Plochá hlava, rádlované tělo, uzavřený

Flat head, knurled body, closed end

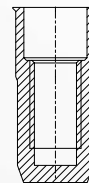
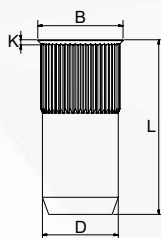


Závit Thread	Kód Code	Rozsah Grip range	Otvor -0 +0,1 Hole -0 +0,1	D	B	K	L
M3	2110719103E1	0,5 - 2,0	5,0	4,9	7,2	0,8	14,5
M4	2110719104E1	0,5 - 2,0	6,0	5,9	9,0	0,8	16,0
M4	2110719304E1	2,0 - 4,0	6,0	5,9	9,0	0,8	18,0
M5	2110719105E1	0,5 - 3,0	7,0	6,9	10,0	1,0	17,0
M5	2110719305E1	3,0 - 5,0	7,0	6,9	10,0	1,0	19,0
M6	2110719106E1	0,5 - 3,0	9,0	8,9	12,3	1,3	19,0
M6	2110719306E1	3,0 - 5,0	9,0	8,9	12,3	1,3	21,0
M8	2110719108E1	0,5 - 3,0	11,0	10,9	15,0	1,5	21,5
M8	2110719308E1	3,0 - 5,5	11,0	10,9	15,0	1,5	24,0
M10	2110719110E1	1,0 - 4,0	13,0	12,9	17,0	1,6	27,0



## STRC-Z - Redukovaná hlava, rádlované tělo, uzavřený

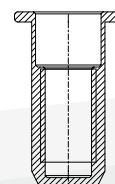
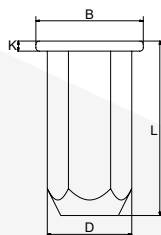
Reduced head, knurled body, closed end



Závit Thread	Kód Code	Rozsah Grip range	Otvor -0 +0,1 Hole -0 +0,1	D	B	K	L
M4	2110819104E1	0,5 - 2,0	6,0	5,9	7,0	0,5	15,0
M4	2110819304E1	2,0 - 3,0	6,0	5,9	7,0	0,5	16,0
M5	2110819105E1	0,5 - 2,0	7,0	6,9	8,0	0,5	16,5
M5	2110819305E1	2,0 - 3,5	7,0	6,9	8,0	0,5	17,5
M6	2110819106E1	0,5 - 3,0	9,0	8,9	10,0	0,6	20,5
M6	2110819306E1	3,0 - 4,5	9,0	8,9	10,0	0,6	22,0
M8	2110819108E1	1,0 - 3,0	11,0	10,9	12,0	0,6	23,0
M8	2110819308E1	3,0 - 4,5	11,0	10,9	12,0	0,6	24,5
M10	2110819110E1	1,0 - 3,0	13,0	12,9	14,0	0,7	24,5
M10	2110819310E1	3,0 - 5,0	13,0	12,9	14,0	0,7	26,0

## STTEC - Plochá hlava, šestihránné tělo, uzavřený

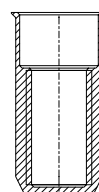
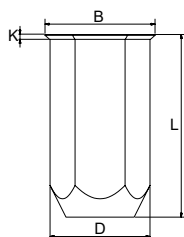
Flat head, full-hex body, closed end



Závit Thread	Kód Code	Rozsah Grip range	Otvor -0 +0,1 Hole -0 +0,1	D	B	K	L
M4	2111709104E1	0,5 - 2,0	6,0	5,9	9,0	1,0	15,0
M5	2111709105E1	0,5 - 2,5	7,0	6,9	10,0	1,0	18,0
M6	2111709106E1	0,5 - 3,0	9,0	8,9	12,7	1,5	23,0
M8	2111709108E1	1,0 - 3,5	11,0	10,9	16,0	1,5	26,0
M10	2111709110E1	1,0 - 4,0	13,0	12,9	19,0	2,0	33,0
M12	2111709112E1	1,0 - 5,0	15,0	14,9	23,0	2,2	35,0

## ERC - Redukovaná hlava, šestihránné tělo, uzavřený

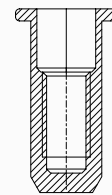
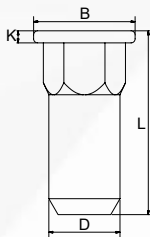
Reduced head, full-hex body, closed end



Závit Thread	Kód Code	Rozsah Grip range	Otvor -0 +0,1 Hole -0 +0,1	D	B	K	L
M4	2111809104E1	0,5 - 2,5	6,0	5,9	7,0	0,5	16,0
M5	2111809105E1	0,5 - 3,0	7,0	6,9	8,0	0,5	20,0
M6	2111809106E1	1,0 - 3,5	9,0	8,9	10,0	0,6	20,5
M8	2111809108E1	1,0 - 4,0	11,0	10,9	12,0	0,6	23,0
M10	2111809110E1	1,5 - 4,5	13,0	12,9	14,5	0,7	28,5
M12	2111809112E1	2,0 - 5,0	15,0	14,9	16,5	1,0	33,0

## STTSEC - Plochá hlava, částečně šestihránné tělo, uzavřený

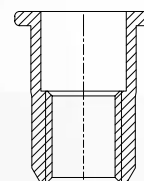
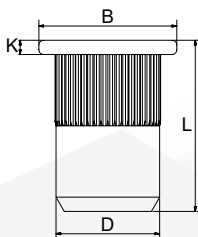
Flat head, half-hex body, closed end



Závit Thread	Kód Code	Rozsah Grip range	Otvor -0 +0,1 Hole -0 +0,1	D	B	K	L
M4	2113009104E1	0,5 - 2,0	6,0	5,9	9,0	1,0	15,0
M5	2113009105E1	0,5 - 2,5	7,0	6,9	10,0	1,0	18,0
M6	2113009106E1	0,5 - 3,0	9,0	8,9	12,7	1,5	23,0
M8	2113009108E1	1,0 - 3,5	11,0	10,9	16,0	1,5	26,0
M10	2113009110E1	1,0 - 4,0	13,0	12,9	19,0	2,0	33,0

## STT-Z A2 - Plochá hlava, rádlované tělo

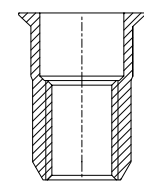
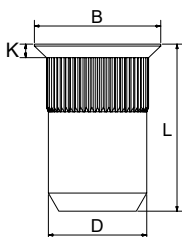
Flat head, knurled body A2



Závit Thread	Kód Code	Rozsah Grip range	Otvor -0 +0,1 Hole -0 +0,1	D	B	K	L
M4	2120019104E1	0,5 - 2,0	6,0	5,9	9,0	0,8	10,5
M5	2120019105E1	0,5 - 2,0	7,0	6,9	10,0	1,0	13,0
M6	2120019106E1	0,5 - 3,0	9,0	8,9	12,3	1,3	15,0
M8	2120019108E1	1,0 - 3,5	11,0	10,9	14,5	1,5	18,0
M10	2120019110E1	1,0 - 3,5	13,0	12,9	17,0	1,6	21,0
M12	2120019112E1	1,0 - 4,0	15,0	14,9	18,0	1,7	22,0
M16	2120019116E1	3,0 - 9,0	21,0	20,9	26,5	2,5	37,0

## STS-Z A2 - Zapuštěná hlava, rádlované tělo

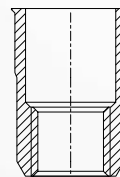
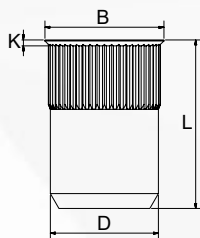
Countersunk head, knurled body A2



Závit Thread	Kód Code	Rozsah Grip range	Otvor -0 +0,1 Hole -0 +0,1	D	B	K	L
M4	2120119104E1	1,5 - 3,0	6,0	5,9	9,0	1,5	12,0
M5	2120119105E1	1,5 - 3,5	7,0	6,9	10,0	1,5	13,0
M6	2120119106E1	1,5 - 4,0	9,0	8,9	12,0	1,5	15,5
M8	2120119108E1	2,0 - 4,5	11,0	10,9	14,0	1,5	18,5
M10	2120119110E1	2,0 - 5,0	13,0	12,9	16,0	1,5	21,0
M12	2120119112E1	2,5 - 6,0	15,0	14,9	18,0	1,5	22,0

## STR-Z A2 - Redukovaná hlava, rádlované tělo

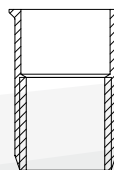
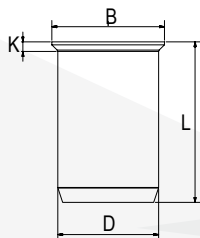
Reduced head, knurled body A2



Závit Thread	Kód Code	Rozsah Grip range	Otvor -0 +0,1 Hole -0 +0,1	D	B	K	L
M4	2120219104E1	0,5 - 2,0	6,0	5,9	7,0	0,5	10,0
M5	2120219105E1	0,5 - 2,0	7,0	6,9	8,0	0,5	12,0
M6	2120219106E1	0,5 - 2,5	9,0	8,9	10,0	0,6	14,0
M8	2120219108E1	1,0 - 3,0	11,0	10,9	12,0	0,6	17,0
M10	2120219110E1	1,0 - 3,5	13,0	12,9	14,0	0,7	19,0
M12	2120219112E1	1,0 - 4,0	15,0	14,9	16,5	1,0	22,5

## PR A2 - Redukovaná hlava, hladké tělo, pro imperiální otvor

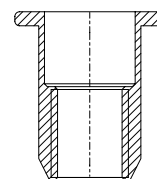
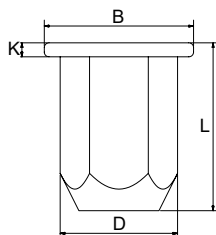
Reduced head, plain body, for imperial hole A2



Závit Thread	Kód Code	Rozsah Grip range	Otvor -0 +0,1 Hole -0 +0,1	D	B	K	L
M4	2120309104	0,5 - 1,5	6,4	6,3	6,9	0,4	10,5
M5	2120309105	0,5 - 2,0	7,2	7,1	7,7	0,4	12,0
M6	2120309106	0,7 - 2,5	9,6	9,5	10,2	0,5	14,0
M8	2120309108	1,0 - 3,0	10,6	10,5	11,3	0,5	16,0

## STTE A2 - Plochá hlava, šestihránné tělo

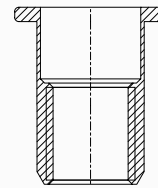
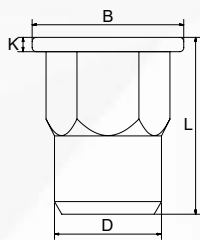
Flat head, hex body A2



Závit Thread	Kód Code	Rozsah Grip range	Otvor -0 +0,1 Hole -0 +0,1	D	B	K	L
M4	2121009104	0,5 - 2,0	6,0	5,9	9,0	1,0	11,0
M5	2121009105	0,5 - 3,0	7,0	6,9	10,0	1,0	14,0
M6	2121009106	0,5 - 3,0	9,0	8,9	13,0	1,5	16,0
M8	2121009108	0,5 - 3,0	11,0	10,9	16,0	1,5	18,0

## STSE A2 - Plochá hlava, částečně šestihranné tělo

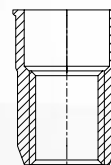
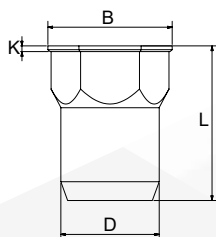
Flat head, half-hex body A2



Závit Thread	Kód Code	Rozsah Grip range	Otvor -0 +0,1 Hole -0 +0,1	D	B	K	L
M4	2122009104J	0,5 - 2,0	6,0	6,0	9,0	1,0	11,0
M5	2122009105J	0,5 - 3,0	7,0	7,0	10,0	1,0	11,5
M6	2122009106J	0,5 - 3,0	9,0	9,0	12,0	1,5	14,5
M8	2122009108J	0,5 - 3,0	11,0	11,0	15,0	1,5	16,0
M8	2122009308J	3,0 - 5,5	11,0	11,0	15,0	1,5	18,5

## IE A2 - Redukovaná hlava, částečně šestihranné tělo

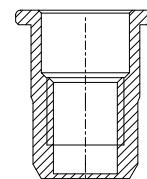
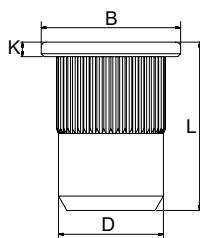
Reduced head, half-hex body A2



Závit Thread	Kód Code	Rozsah Grip range	Otvor -0 +0,1 Hole -0 +0,1	D	B	K	L
M4	2121409104E1	0,5 - 2,0	6,0	5,9	7,0	0,5	12,0
M5	2121409105E1	0,5 - 2,5	7,0	6,9	8,0	0,5	13,0
M5	2121409305J	3,0 - 5,0	7,0	7,0	7,5	1,7	14,0
M6	2121409106E1	1,0 - 3,5	9,0	8,9	10,0	0,6	16,0
M6	2121409206J	3,0 - 5,0	9,0	9,0	9,5	0,5	16,5
M6	2121409306J	5,0 - 7,0	9,0	9,0	9,5	0,5	18,5
M8	2121409108E1	1,0 - 4,0	11,0	10,9	12,0	0,6	17,5
M10	2121409110E1	1,0 - 4,5	13,0	12,9	14,5	0,7	21,0
M12	2121409112E1	1,0 - 5,0	15,0	14,9	16,5	1,0	24,0

## STTC-Z A2 - Plochá hlava, rádlované tělo, uzavřený

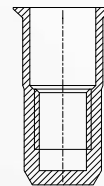
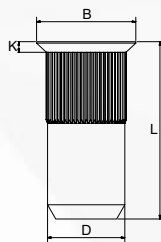
Flat head, knurled body, closed end A2



Závit Thread	Kód Code	Rozsah Grip range	Otvor -0 +0,1 Hole -0 +0,1	D	B	K	L
M4	2120719104E1	0,5 - 2,0	6,0	5,9	9,0	0,8	16,0
M5	2120719105E1	0,5 - 2,5	7,0	6,9	10,0	1,0	17,0
M6	2120719106E1	0,5 - 3,0	9,0	8,9	12,3	1,3	19,0
M8	2120719108E1	1,0 - 3,5	11,0	10,9	15,0	1,5	21,5
M10	2120719110E1	1,0 - 4,0	13,0	12,9	17,0	1,7	27,0

## STSC-Z A2 - Zapuštěná hlava, rádlované tělo, uzavřený

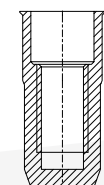
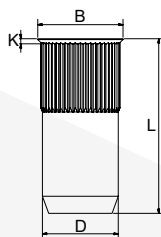
Countersunk head, knurled body, closed end A2



Závit Thread	Kód Code	Rozsah Grip range	Otvor -0 +0,1 Hole -0 +0,1	D	B	K	L
M4	2120619104E1	1,5 - 3,0	6,0	5,9	9,0	1,5	15,5
M5	2120619105E1	1,5 - 3,5	7,0	6,9	10,0	1,5	18,0
M6	2120619106E1	1,5 - 4,0	9,0	8,9	12,0	1,5	22,0
M8	2120619108E1	2,0 - 4,5	11,0	10,9	14,0	1,5	25,0
M10	2120619110E1	2,0 - 5,0	13,0	12,9	16,0	1,5	31,5

## STRC-Z A2 - Redukovaná hlava, rádlované tělo, uzavřený

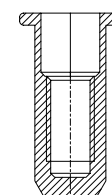
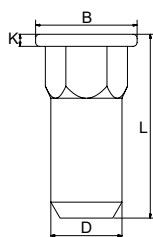
Reduced head, knurled body, closed end A2



Závit Thread	Kód Code	Rozsah Grip range	Otvor -0 +0,1 Hole -0 +0,1	D	B	K	L
M4	2120819104E1	0,5 - 2,0	6,0	5,9	7,0	0,5	15,0
M5	2120819105E1	0,5 - 2,0	7,0	6,9	8,0	0,5	16,5
M6	2120819106E1	0,5 - 2,5	9,0	8,9	10,0	0,6	20,5
M8	2120819108E1	1,0 - 3,0	11,0	10,9	12,0	0,6	23,0
M10	2120819110E1	1,0 - 3,5	13,0	12,9	14,0	0,7	24,5

## STSEC A2 - Plochá hlava, částečně šestihranné tělo, uzavřený

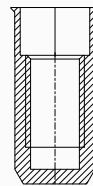
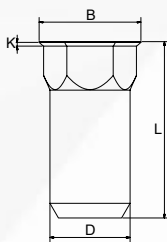
Flat head, half-hex body, closed end A2



Závit Thread	Kód Code	Rozsah Grip range	Otvor -0 +0,1 Hole -0 +0,1	D	B	K	L
M4	2123009104J	0,5 - 2,0	6,0	6,0	9,0	1,0	15,0
M5	2123009105J	0,5 - 3,0	7,0	7,0	10,0	1,0	17,5
M6	2123009106J	0,5 - 3,0	9,0	9,0	12,0	1,5	21,5
M8	2123009108J	0,5 - 3,0	11,0	11,0	15,0	1,5	23,5
M10	2123009110J	0,8 - 3,5	13,0	13,0	17,0	1,5	28,5

## IEC A2 - Redukovaná hlava, částečně šestihorné tělo, uzavřený

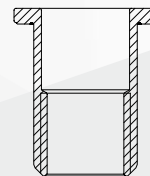
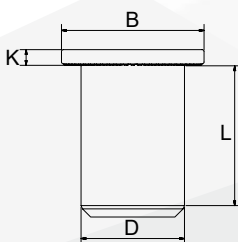
Reduced head, half-hex body, closed end A2



Závit Thread	Kód Code	Rozsah Grip range	Otvor -0 +0,1 Hole -0 +0,1	D	B	K	L
M4	2122209104J	0,5 - 2,0	6,0	6,0	6,5	0,5	15,5
M5	2122209105J	0,5 - 3,0	7,0	7,0	7,5	0,5	18,0
M5	2122209305J	3,0 - 5,0	7,0	7,0	7,5	0,5	20,5
M6	2122209106J	0,5 - 3,0	9,0	9,0	9,5	0,5	21,5
M6	2122209306J	3,0 - 5,0	9,0	9,0	9,5	0,5	23,5
M8	2122209108J	0,5 - 3,0	11,0	11,0	11,5	0,5	24,0
M8	2122209308J	3,0 - 5,5	11,0	11,0	11,5	0,5	26,5

## STT A4 - Plochá hlava, hladké tělo

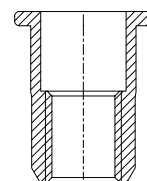
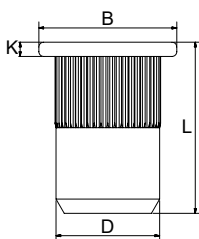
Flat head, plain body A4



Závit Thread	Kód Code	Rozsah Grip range	Otvor -0 +0,1 Hole -0 +0,1	D	B	K	L
M4	2130009104J	0,5 - 2,0	6,0	6,0	9,0	1,0	11,0
M5	2130009105J	0,5 - 3,0	7,0	7,0	10,0	1,0	11,5
M6	2130009106J	0,5 - 3,0	9,0	9,0	12,0	1,5	14,5
M6	2130009306J	3,0 - 5,0	9,0	9,0	12,0	1,5	16,5
M8	2130009108J	0,5 - 3,0	11,0	11,0	15,0	1,5	16,0
M10	2130009110J	0,8 - 3,5	13,0	13,0	17,0	1,5	21,5

## STT-Z A4 - Plochá hlava, rádlované tělo

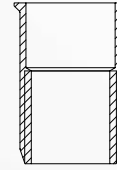
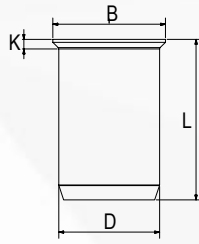
Flat head, knurled body A4



Závit Thread	Kód Code	Rozsah Grip range	Otvor -0 +0,1 Hole -0 +0,1	D	B	K	L
M5	2130019105	0,5 - 3,0	7,0	6,9	10,0	1,2	13,0
M6	2130019106	0,5 - 3,0	9,0	8,9	12,0	1,5	14,5
M8	2130019108	0,8 - 3,5	11,0	10,9	15,0	1,5	17,5

## STR A4 - Redukovaná hlava, hladké tělo

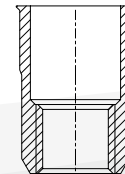
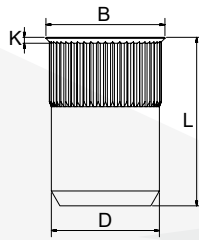
Reduced head, plain body A4



Závit Thread	Kód Code	Rozsah Grip range	Otvor -0 +0,1 Hole -0 +0,1	D	B	K	L
M4	2130209104J	0,5 - 2,0	6,0	6,0	6,5	0,5	11,0
M5	2130209105J	0,5 - 3,0	7,0	7,0	7,5	0,5	12,0
M6	2130209106J	0,5 - 3,0	9,0	9,0	9,5	0,5	14,5
M8	2130209108J	0,5 - 3,0	11,0	11,0	11,5	0,5	16,0
M10	2130209100J	0,8 - 3,5	13,0	13,0	13,5	0,7	21,0

## STR-Z A4 - Redukovaná hlava, rádlované tělo

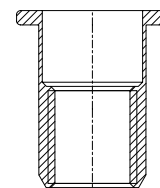
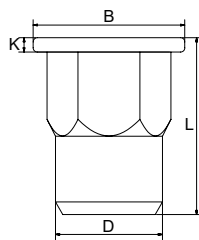
Reduced head, knurled body A4



Závit Thread	Kód Code	Rozsah Grip range	Otvor -0 +0,1 Hole -0 +0,1	D	B	K	L
M5	2130219105	0,5 - 2,0	7,0	6,9	8,0	0,4	12,0
M6	2130219106	0,5 - 2,0	9,0	8,9	10,0	0,5	13,5
M8	2130219108	1,0 - 2,5	11,0	10,9	12,0	0,5	16,5

## STTSE A4 - Plochá hlava, částečně šestihenné tělo

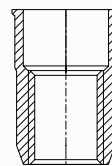
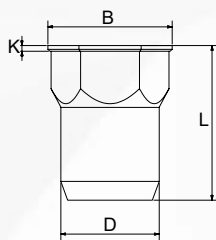
Flat head, half-hex body A4



Závit Thread	Kód Code	Rozsah Grip range	Otvor -0 +0,1 Hole -0 +0,1	D	B	K	L
M4	2132009104J	0,5 - 2,0	6,0	6,0	9,0	1,0	11,0
M5	2132009105J	0,5 - 3,0	7,0	7,0	10,0	1,0	11,5
M6	2132009106J	0,5 - 3,0	9,0	9,0	12,0	1,5	14,5
M8	2132009108J	0,5 - 3,0	11,0	11,0	15,0	1,5	16,0

## IE A4 - Redukovaná hlava, částečně šestihránné tělo

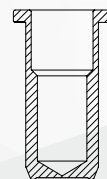
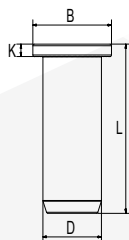
Reduced head, half-hex body A4



Závit Thread	Kód Code	Rozsah Grip range	Otvor -0 +0,1 Hole -0 +0,1	D	B	K	L
M4	2131409104J	0,5 - 2,0	6,0	6,0	6,5	0,5	11,0
M5	2131409105J	0,5 - 3,0	7,0	7,0	7,5	0,5	12,0
M6	2131409106J	0,5 - 3,0	9,0	9,0	9,5	0,5	14,5
M8	2131409108J	0,5 - 3,0	11,0	11,0	11,5	0,5	16,0

## STTC A4 - Plochá hlava, hladké tělo, uzavřený

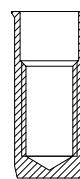
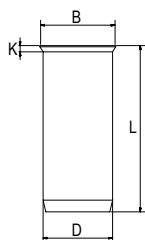
Flat head, plain body, closed A4



Závit Thread	Kód Code	Rozsah Grip range	Otvor -0 +0,1 Hole -0 +0,1	D	B	K	L
M4	2130709104J	0,5 - 2,0	6,0	6,0	9,0	1,0	15,0
M5	2130709105J	0,5 - 3,0	7,0	7,0	10,0	1,0	17,5
M6	2130709106J	0,5 - 3,0	9,0	9,0	12,0	1,5	21,5
M8	2130709108J	0,5 - 3,0	11,0	11,0	15,0	1,5	23,5

## STRC A4 - Redukovaná hlava, hladké tělo, uzavřený

Reduced head, plain body, closed A4

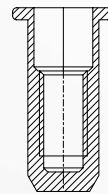
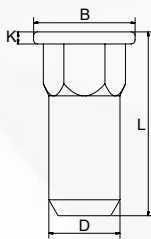


Závit Thread	Kód Code	Rozsah Grip range	Otvor -0 +0,1 Hole -0 +0,1	D	B	K	L
M4	2130809104J	0,5 - 2,0	6,0	6,0	6,5	0,5	15,5
M5	2130809105J	0,5 - 3,0	7,0	7,0	7,5	0,5	18,0
M6	2130809106J	0,5 - 3,0	9,0	9,0	9,5	0,5	21,5
M8	2130809108J	0,5 - 3,0	11,0	11,0	11,5	0,5	24,0



## STTSEC A4 - Plochá hlava, částečně šestihranné tělo, uzavřený

Flat head, half-hex body, closed end A4



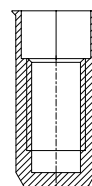
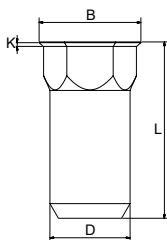
Závit Thread	Kód Code	Rozsah Grip range	Otvor -0 +0,1 Hole -0 +0,1	D	B	K	L
M4	2133009104J	0,5 - 2,0	6,0	6,0	9,0	1,0	15,0
M5	2133009105J	0,5 - 3,0	7,0	7,0	10,0	1,0	17,5
M6	2133009106J	0,5 - 3,0	9,0	9,0	12,0	1,5	21,5
M8	2133009108J	0,5 - 3,0	11,0	11,0	15,0	1,5	23,5



Nerez A4 / Stainless steel A4

## IEC A4 - Redukovaná hlava, částečně šestihranné tělo, uzavřený

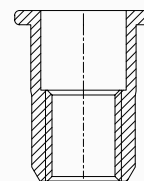
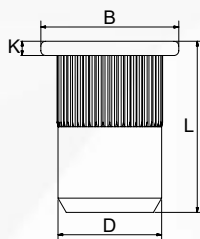
Reduced head, half-hex body, closed A4



Závit Thread	Kód Code	Rozsah Grip range	Otvor -0 +0,1 Hole -0 +0,1	D	B	K	L
M4	2132209104J	0,5 - 2,0	6,0	6,0	6,5	0,5	15,5
M5	2132209105J	0,5 - 3,0	7,0	7,0	7,5	0,5	18,0
M6	2132209106J	0,5 - 3,0	9,0	9,0	9,5	0,5	21,5
M8	2132209108J	0,5 - 3,0	11,0	11,0	11,5	0,5	24,0
M8	2132209308J	3,0 - 5,5	11,0	11,0	11,5	0,5	26,5

## STT-Z AL - Plochá hlava, rádlované tělo

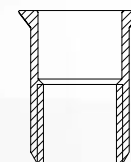
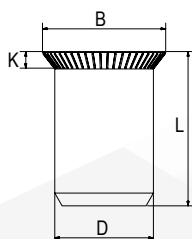
Flat head, knurled body AL



Závit Thread	Kód Code	Rozsah Grip range	Otvor -0 +0,1 Hole -0 +0,1	D	B	K	L
M4	2010019104E1	0,5 - 2,0	6,0	5,9	8,5	0,8	11,0
M5	2010019105E1	0,5 - 2,5	7,0	6,9	10,0	1,0	13,0
M6	2010019106E1	0,5 - 2,5	9,0	8,9	12,3	1,5	15,0
M8	2010019108E1	1,0 - 2,5	11,0	10,9	14,3	1,5	16,5
M10	2010019110E1	1,0 - 3,0	13,0	12,9	16,3	1,6	19,0

## STS AL - Zapuštěná hlava, hladké tělo

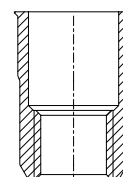
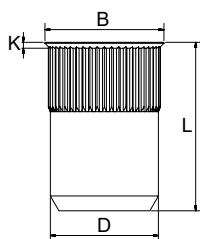
Countersunk head, plain body AL



Závit Thread	Kód Code	Rozsah Grip range	Otvor -0 +0,1 Hole -0 +0,1	D	B	K	L
M3	2010109103	1,5 - 2,8	5,0	4,9	8,0	1,5	9,5
M4	2010109104	1,5 - 3,5	6,0	5,9	9,0	1,5	11,0
M4	2010109304	3,5 - 5,0	6,0	5,9	9,0	1,5	13,0
M5	2010109105	1,5 - 3,8	7,0	6,9	10,0	1,5	13,0
M5	2010109305	3,8 - 6,0	7,0	6,9	10,0	1,5	15,0
M6	2010109106	1,5 - 3,8	9,0	8,9	12,0	1,5	15,0
M6	2010109306	3,8 - 6,0	9,0	8,9	12,0	1,5	17,0
M8	2010109108	1,5 - 3,8	11,0	10,9	14,0	1,5	16,5
M8	2010109308	3,8 - 6,0	11,0	10,9	14,0	1,5	19,0

## STR-Z AL - Redukovaná hlava, rádlované tělo

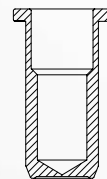
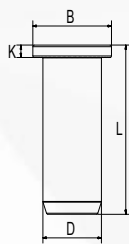
Reduced head, knurled body AL



Závit Thread	Kód Code	Rozsah Grip range	Otvor -0 +0,1 Hole -0 +0,1	D	B	K	L
M4	2010219104E1	0,5 - 2,0	6,0	5,9	7,0	0,5	10,5
M5	2010219105E1	0,5 - 2,0	7,0	6,9	8,0	0,5	11,5
M6	2010219106E1	0,5 - 2,5	9,0	8,9	10,0	0,6	14,0
M8	2010219108E1	1,0 - 2,5	11,0	10,9	12,0	0,6	15,5
M10	2010219110E1	1,0 - 3,0	13,0	12,9	14,0	0,7	17,5

## STTC AL - Plochá hlava, hladké tělo, uzavřený

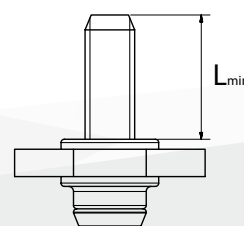
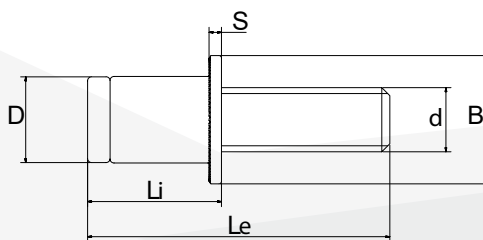
Flat head, plain body, closed AL



Závít Thread	Kód Code	Rozsah Grip range	Otvor -0 +0,1 Hole -0 +0,1	D	B	K	L
M3	2010709103	0,3 - 1,8	5,0	4,9	7,0	0,8	14,5
M3	2010709303	1,8 - 3,0	5,0	4,9	7,0	0,8	15,5
M4	2010709104	0,3 - 2,5	6,0	5,9	9,0	1,0	16,5
M4	2010709304	2,5 - 4,0	6,0	5,9	9,0	1,0	18,0
M5	2010709105	0,5 - 3,0	7,0	6,9	10,0	1,2	18,0
M5	2010709305	3,0 - 5,0	7,0	6,9	10,0	1,2	20,5
M6	2010709106	0,5 - 2,3	9,0	8,9	12,0	1,5	20,5
M6	2010709206	2,3 - 4,0	9,0	8,9	12,0	1,5	22,0
M6	2010709306	4,0 - 6,0	9,0	8,9	12,0	1,5	23,5
M8	2010709108	0,8 - 3,5	11,0	10,9	15,0	1,5	25,5
M8	2010709308	3,5 - 6,0	11,0	10,9	15,0	1,5	28,0

## NTT - Šroubový nýt, plochá hlava, hladké tělo

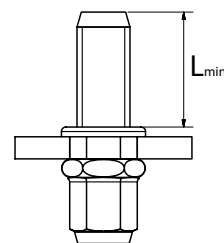
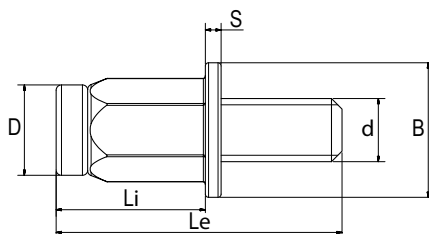
Blind rivet bolt, flat head, plain body



Závít Thread	Kód Code	Rozsah Grip range	Otvor -0 +0,1 Hole -0 +0,1	D	B	S	L min.	Li	Le
M5	2119809105	0,5 - 3,0	7,0	6,9	10,0	1,0	15,0	12,0	25,0
M5	2119809205	0,5 - 3,0	7,0	6,9	10,0	1,0	20,0	12,0	30,0
M5	2119809305	0,5 - 3,0	7,0	6,9	10,0	1,0	25,0	12,0	35,0
M6	2119809106	0,5 - 3,0	9,0	8,9	13,0	1,5	15,0	14,5	27,0
M6	2119809206	0,5 - 3,0	9,0	8,9	13,0	1,5	20,0	14,5	32,0
M6	2119809306	0,5 - 3,0	9,0	8,9	13,0	1,5	25,0	14,5	37,0

## NTTE - Šroubový nýt plochá hlava, šestihránné tělo

Blind rivet bolt, flat head, hex body



Závít Thread	Kód Code	Rozsah Grip range	Otvor -0 +0,1 Hole -0 +0,1	D	B	S	L min.	Li	Le
M5	2119909105	0,5 - 3,0	7,0	6,9	10,0	1,0	15,0	12,0	25,0
M5	2119909205	0,5 - 3,0	7,0	6,9	10,0	1,0	20,0	12,0	30,0
M5	2119909305	0,5 - 3,0	7,0	6,9	10,0	1,0	25,0	12,0	35,0
M6	2119909106	0,5 - 3,0	9,0	8,9	13,0	1,5	15,0	14,5	27,0
M6	2119909206	0,5 - 3,0	9,0	8,9	13,0	1,5	20,0	14,5	32,0
M6	2119909306	0,5 - 3,0	9,0	8,9	13,0	1,5	25,0	14,5	37,0

Šroubové nýty v rozměru M8 nabízíme pouze na poptávku. / Blind rivet bolts in size of M8 are offered on demand.

## Nářadí pro šroubové nýty

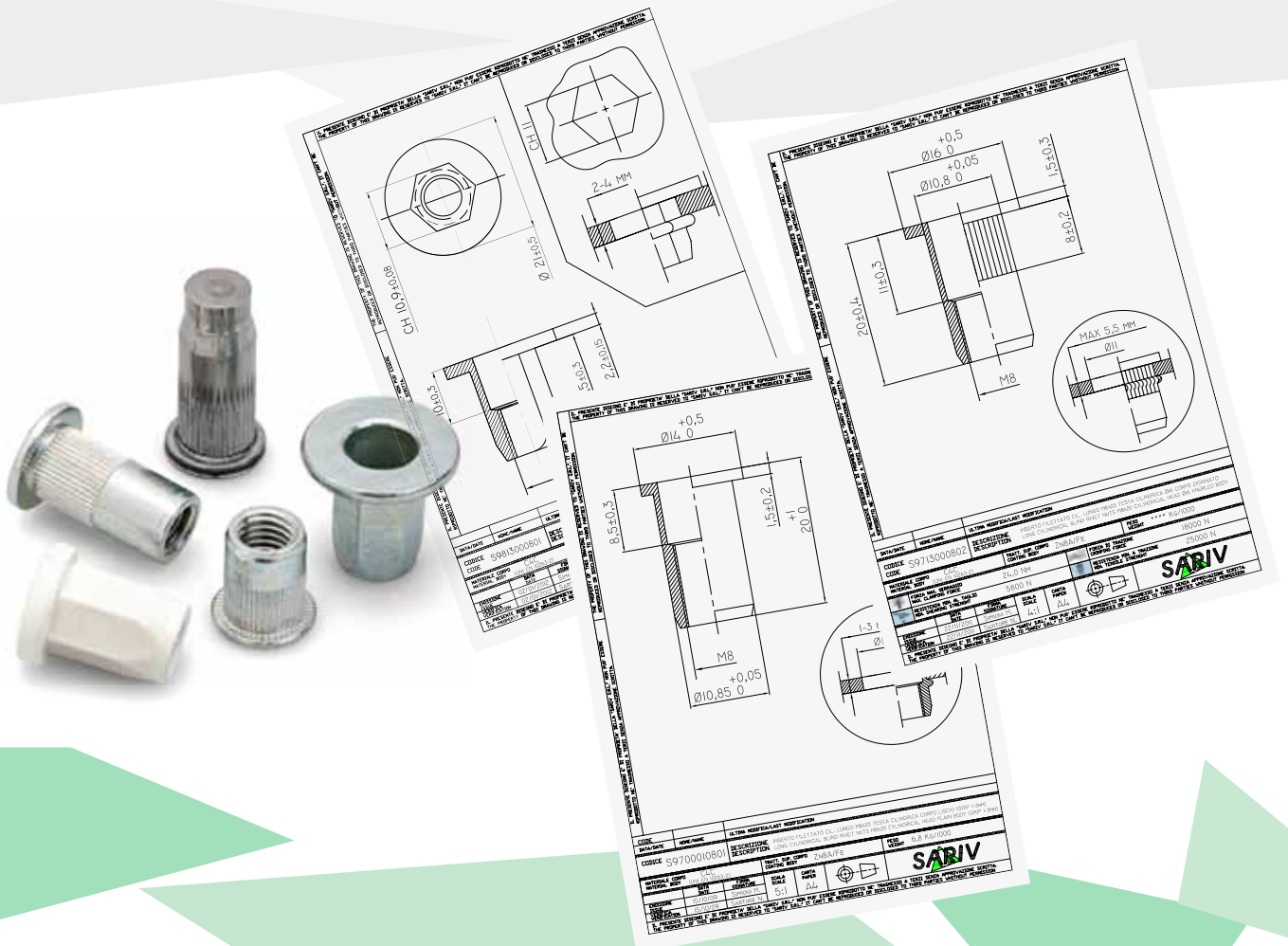
Tools for blind rivet bolts



Závit Thread	KJ 28/29	KJ 45/S	KJ 80
M4			*
M5	*	*	*
M6	*	*	*
M8	*	*	*

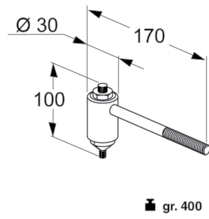
## Speciální maticové nýty dle výkresu

Special parts according drawing



## Ruční nýtovací kleště KJ 15

Hand tool for blind rivet nuts KJ 15

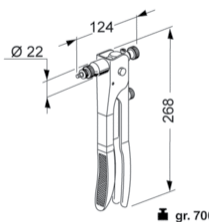


gr. 400

Závít Thread	Hliník Aluminium	Ocel Steel	Nerezová ocel Stainless steel
M4	*	*	*
M5	*	*	*
M6	*	*	*
M8	*	*	*
M10	*	*	*

## Ruční nýtovací kleště KJ 17

Hand tool for blind rivet nuts KJ 17

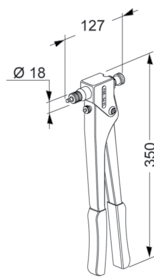


gr. 700

Závít Thread	Hliník Aluminium	Ocel Steel	Nerezová ocel Stainless steel
M3	*	*	*
M4	*	*	*
M5	*	*	*
M6	*	*	*

## Ruční nýtovací kleště KJ 21

Hand tool for blind rivet nuts KJ 21

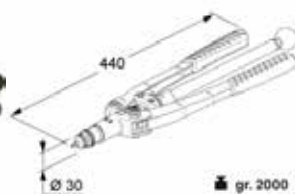


gr. 1250

Závít Thread	Hliník Aluminium	Ocel Steel	Nerezová ocel Stainless steel
M3	*	*	*
M4	*	*	*
M5	*	*	*
M6	*	*	*
M8	*	*	*

## Ruční nýtovací kleště KJ 29

Hand tool for blind rivet nuts KJ 29

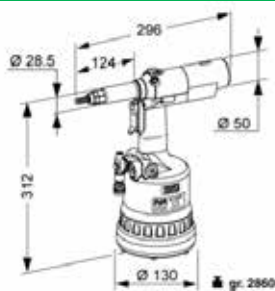


gr. 2000

Závít Thread	Hliník Aluminium	Ocel Steel	Nerezová ocel Stainless steel	Šroubové nýty Blind rivet bolts
M3	*	*	*	
M4	*	*	*	
M5	*	*	*	*
M6	*	*	*	*
M8	*	*	*	*
M10	*	*	*	*

## Pneumatické nýtovací kleště KJ 45/S

Pneumatic tool for blind rivet nuts KJ 45/S



Závit Thread	Hliník Aluminium	Ocel Steel	Nerezová ocel Stainless steel	Šroubové nýty Blind rivet bolts
M4	*	*	*	
M5	*	*	*	*
M6	*	*	*	*
M8	*	*	*	*
M10	*	*	*	
M12	*	*	*	

## Pneumatické nýtovací kleště KJ 80

Pneumatic tool for blind rivet nuts KJ 80



Závit Thread Gwint	Hliník Aluminium	Ocel Steel	Nerezová ocel Stainless steel	Šroubové nýty Blind rivet bolts
M3	*	*	*	
M4	*	*	*	*
M5	*	*	*	*
M6	*	*	*	*
M8	*	*	*	*
M10	*	*	*	
M12	*	*		

## Poznámky

Notes

A large grid of dotted lines for taking notes.



**SARIV**  
SARIV - Němčík s.r.o.

**Trhací nýty**

Blind rivet / Nity zrywalne



**SARIV**  
SARIV - Němčík s.r.o.

**Přivařovací prvky**

Welding studs / Elementy do zgrzewania



**SARIV**  
SARIV - Němčík s.r.o.

**Lisovací prvky**

Self-clinch fasteners / Elementy wciskane



**SARIV**  
SARIV - Němčík s.r.o.

**Pojistné úchytky a fixace**

Spring metal fasteners and cage nuts / Krążki, wsuwki oraz nakrętki klatkowe



**SARIV**  
SARIV - Němčík s.r.o.

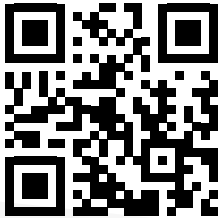
**ELEKTROCHEMICKÉ ČIŠTĚNÍ**





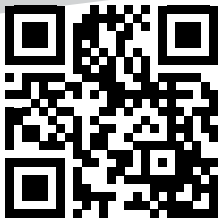
# SARIV

*SARIV - Němčík s.r.o.*



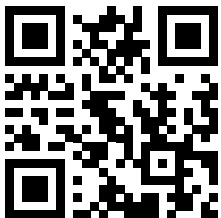
## **Sídlo společnosti / Company address**

SARIV - Němčík s.r.o.  
Třanovice 290  
739 53 Třanovice  
Tel.: 00420 558 441 440  
Fax: 00420 558 441 455  
E-mail: [objednavky@sariv.cz](mailto:objednavky@sariv.cz)



## **Pobočka Slovensko / Subsidiary Slovakia**

SARIV, s.r.o.  
Húskova 87  
040 11 Košice  
Tel: 00421 557 297 198  
Fax: 00421 557 297 200  
E-Mail: [sariv@sariv.sk](mailto:sariv@sariv.sk)



## **Pobočka Polsko / Subsidiary Poland**

SARIV Sp.z o.o.  
ul. Chocianowska 6  
59-220 Legnica  
Tel: 0048 76 819 90 10  
Fax: 0048 76 819 90 18  
E-Mail: [sariv@sariv.pl](mailto:sariv@sariv.pl)